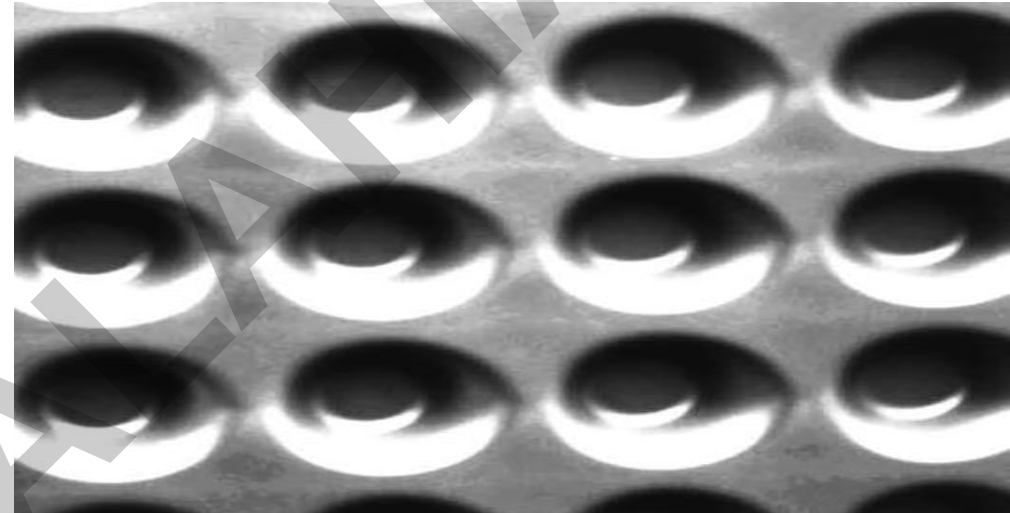
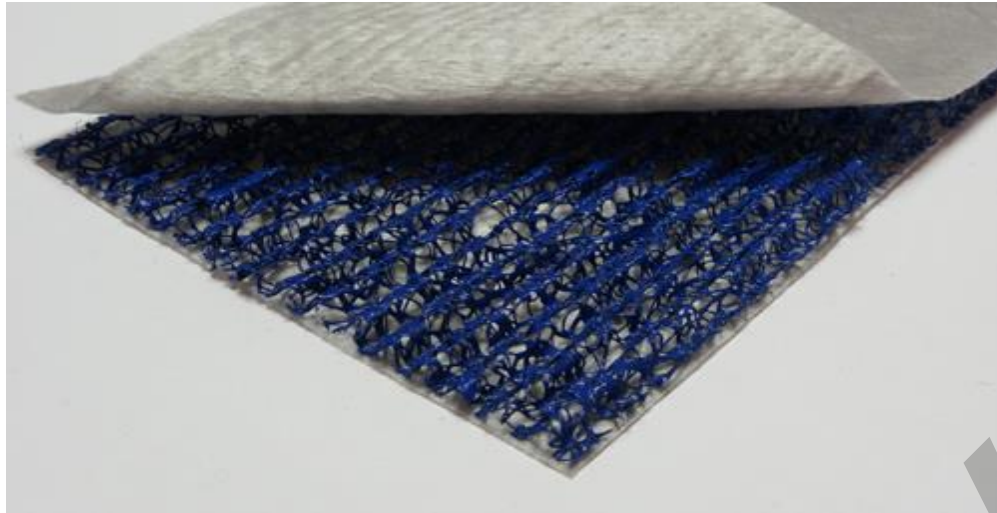


# GEOCOMPOZITE DRENANTE



- sunt structuri rigide obtinute din polimeri (PP, HDPE etc), cu rezistenta mare la sollicitari mecanice si la actiunea substantelor chimice, realizate din monofilamente care alcatuiesc o retea de canale paralele sau prin intersectarea unor benzi, rezultand un profil romboidal sau sub forma de cofrag, din mai multe alveole, au capacitate de curgere ridicata, atat sub presiuni mari, dar si la gradienti hidraulici mici; pot fi simple sau acoperite pe una sau pe ambele fete cu geotextile netesute
- Functii: D=drenaj; F=Filtrare; S=Separare
- Aplicatii: inchideri si constructii depozite de deseuri, rezervoare de apa, drenaj orizontal in terasamente si platforme la constructiile de drumuri, cai ferate, tramvai si alte zone cu trafic, structuri de retentie, poduri, fundatii, subsoluri, canale, tuneluri si alte structuri ingropate, gradini si terenuri de sport.

